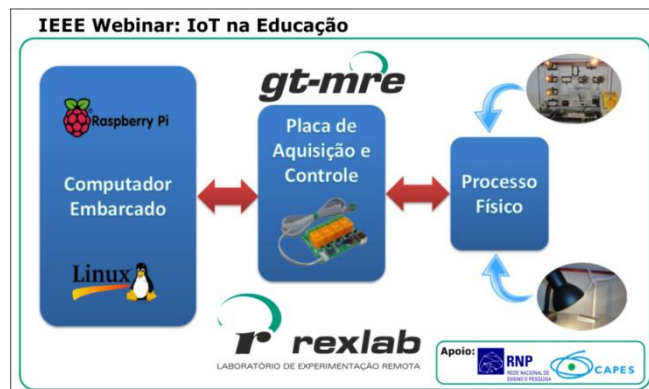


Data e hora: 10 de novembro de 2015, às 15h (horário de Brasília).

Link para o evento:

<https://ieeemeetings.webex.com/ieeemeetings/j.php?MTID=mff2f03291ea9f6dd12fb29b6c35e2b5f>



Atenção: 1. Recomenda-se fazer o acesso antes do evento – o link estará disponível 20 minutos antes do início –, para eventual download e instalação de módulos necessários para acesso à plataforma Webex;

2. A apresentação, bem como as intervenções dos participantes, poderão ser gravadas para futura disponibilização pela PES ou pelo Capítulo.

Palestrantes:

Dr. Juarez Bento da Silva



Professor Adjunto II da Universidade Federal de Santa Catarina (UFSC), Coordenador do RExLab (Laboratório de Experimentação Remota).

Possui graduação em Administração de Empresas pela Pontifícia Universidade Católica do Rio Grande do Sul (1991), especialização em redes e telecomunicações pela Universidade Federal de Santa Catarina (1999), mestrado em Ciências da Computação pela UFSC (2002) e doutorado em Engenharia e Gestão do Conhecimento pela UFSC (2007). Atualmente é professor adjunto da Universidade Federal de Santa Catarina onde atua como docente nos cursos de graduação em Engenharia de Computação e Tecnologias da Informação e Comunicação e também no Programa de Pós-Graduação em TIC. Tem experiência nas áreas de Computação e TICs, com ênfase em Hardware, atuando principalmente nos seguintes temas: experimentação remota, e-learning, mre-learning, m-learning, mundos virtuais 3D, ambientes virtuais de ensino-aprendizagem, servidores embarcados e integração de tecnologias em disciplinas da Educação Básica na rede pública de ensino. Atua como coordenador do Laboratório de Experimentação Remota (RExLab).

Lattes: <http://lattes.cnpq.br/1594563006260546>.

Willian Rochadel



STAE da Universidade Federal de Santa Catarina (UFSC), Pesquisador no RExLab (Laboratório de Experimentação Remota).

Mestrando do Programa de Pós Graduação em Engenharia e Gestão do Conhecimento (PPGEGC) da Universidade Federal de Santa Catarina, Bacharel em Tecnologias da Informação e Comunicação (UFSC) e Técnico em Eletrotécnica pelo CEDUP Dario Geraldo Salles. Pesquisador no RExLab (Laboratório de Experimentação Remota) e IGTI (Inteligência, Gestão e Tecnologia para Inovação). Servidor Técnico Administrativo no Setor de TI da UFSC.

Lattes: <http://lattes.cnpq.br/4089874234122761>.

Neste *webinar* serão discutidas e apresentadas formas de integrar a IoT como recurso educacional nas disciplinas de STEM (do inglês Science, Technology, Engineering and Mathematics), em especial a conexão de experimentos e instrumentos de laboratórios na internet para acesso remoto. O Grupo de Trabalho Mobile Remote Experimentation (GT-MRE) propõe o desenvolvimento e implantação de um serviço de acesso livre que permita trabalhar com sistemas físicos reais através da Internet e integre um ambiente virtual de ensino e de aprendizagem. O resultado da pesquisa e desenvolvimento originou não apenas um sistema, mas todo um conjunto agregado de soluções criadas com recursos abertos. Para a validação, o GT-MRE convidou o grupo de trabalho da IEEE denominado "Networked Smart Learning Objects for Online Laboratories Working Group" (NSLOL WG). O grupo de trabalho com cerca de 300 especialistas, discute o padrão IEEE P1876™ para objetos de aprendizagem inteligentes em rede para laboratórios online. A proposta é "facilitar a concepção e implementação de experimentos de laboratórios remotos conduzidos pedagogicamente e os seus ambientes de aprendizagem".